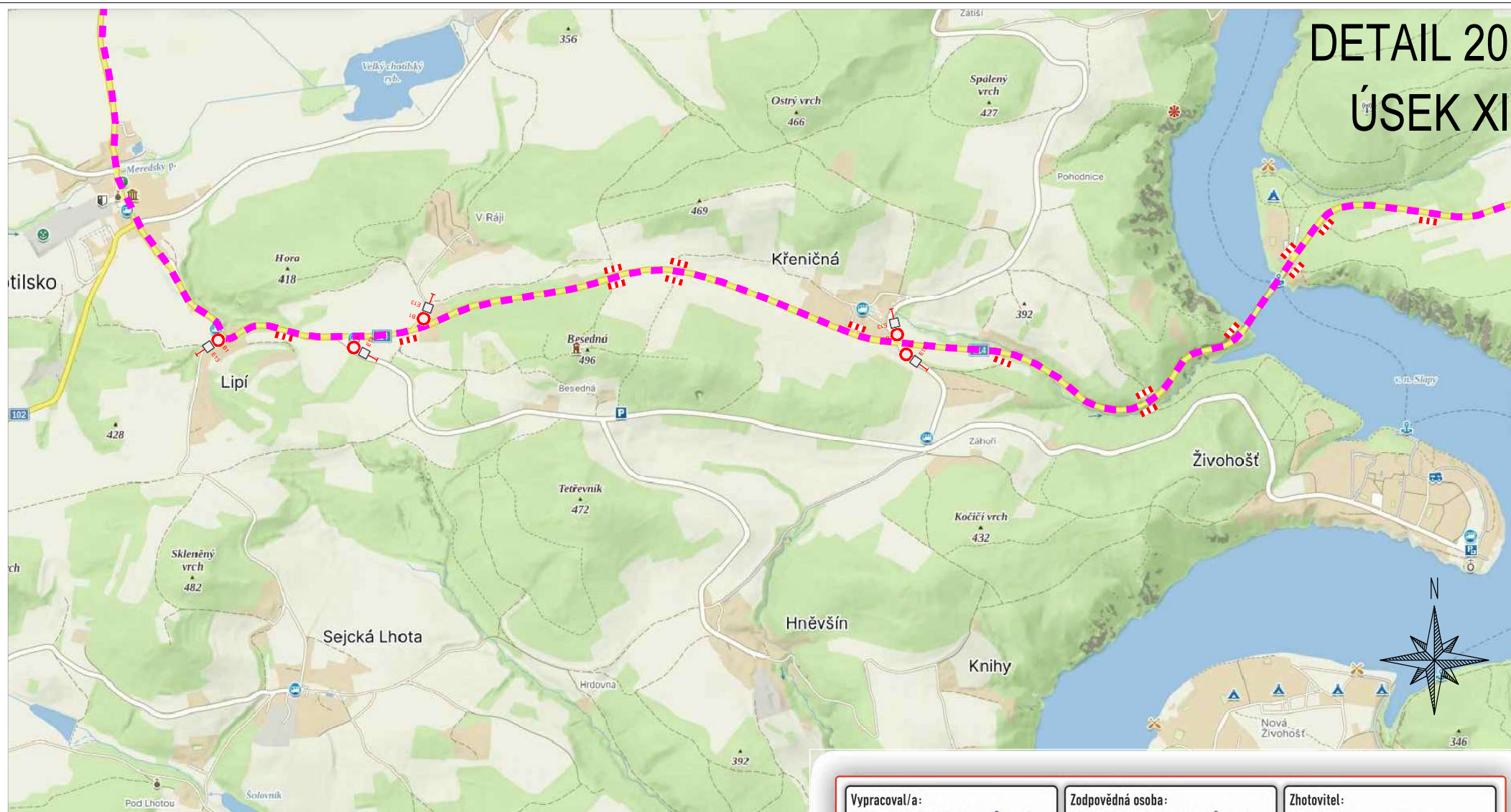


# DETAIL 20 ÚSEK XI



ZPRACOVÁNO NA PODKLADU MAPY.CZ

NAVŘZENÉ PŘECHODNÉ ZNAČENÍ DLE TP66 - ZÁSADY PRO OZNAČOVÁNÍ PRACOVNÍCH MÍST NA POZEMNÍCH KOMUNIKACÍCH IL VYDÁNÍ.  
TRASA BUDE ZAJIŠTĚNA PROŠKOLENOU POŘADATELSKOU SLUŽBOU. POŘADATELE BUDOU VYBAVENÍ REFLEXNÍMI VESTAMI S LOGEM POŘADATELE, PÍŠTALKAMI A ČASOVÝM HARMONOGRAMEM S KONTAKTY NA POŘADATELSKÝ TÝM. JEDNOTLIVÉ POZICE POŘADATELŮ JSOU ZVOLENY S OHLEDEM NA BEZPEČNOST VŠECH ZÚČASTNĚNÝCH; BUDOU TAK OBSAŽENA VŠECHNA MÍSTA, KDE DOCHÁZÍ KE KRÍŽENÍ SILNIČNÍHO PROVOZU S TRASOU ZÁVODU, NEBEZPEČNĚ A NEPŘEHLEDNĚ ÚSEKY A DALŠÍ MÍSTA, KDE MŮŽE DOJÍT K NEBEZPEČNÝM SITUACIÁM.

20.6.2026  
12:45-15:25h

TEXT DODATKOVÉ TABULKY

E13

- OBJÍZDNÁ TRASA
- BEZPEČNOSTNÍ PÁSKA
- NAVŘZENÉ PŘECHODNÉ DOPRAVNÍ ZNAČENÍ
- VYZNAČENÍ TRASY ZÁVODU (KRÁTKÁ TRASA)
- VYZNAČENÍ TRASY ZÁVODU (STŘEDNÍ TRASA)
- VYZNAČENÍ TRASY ZÁVODU (DOUHÁ TRASA)

Vypracoval/a:  
 Bc. Lucie Ondráčková  
 podpis:

Zodpovědná osoba:  
 Bc. Lucie Ondráčková  
 podpis:

Zhotovitel:  
 Victor Zen  
 AZ-DIO  
 DOPRAVNÍ INŽENÝRING  
 <https://www.az-dio.cz/>  
 +420 606 888 161  
 az-dio@az-dio.cz

Technická kontrola:  
 Victor Zen  
 podpis:

Vedoucí projektant:  
 Victor Zen  
 podpis:

Místo: Středočeský kraj

Formát: A3

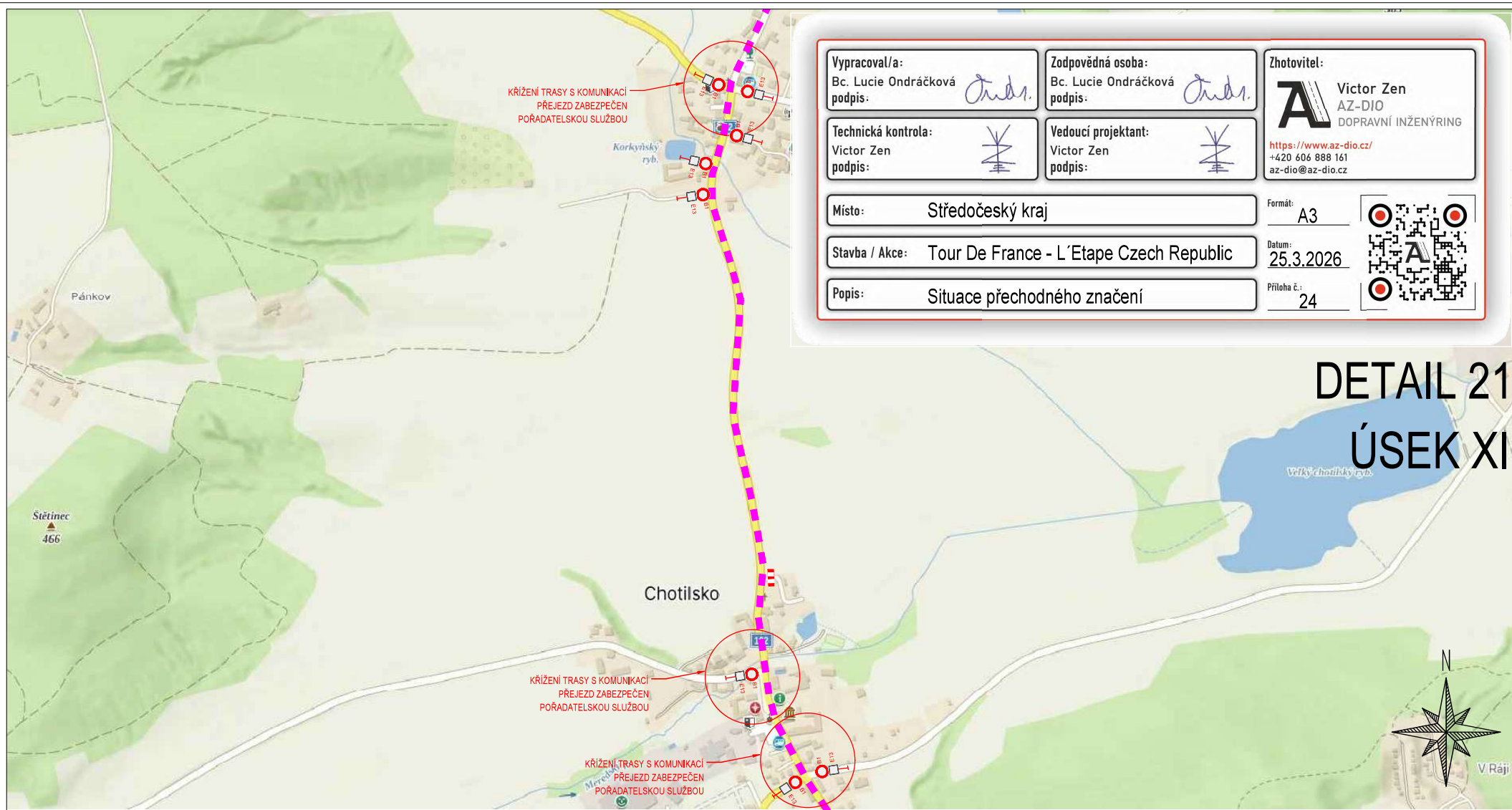
Stavba / Akce: Tour De France - L'Etape Czech Republic

Datum: 25.3.2026

Popis: Situace přechodného značení

Příloha č.: 23









<b>Vypracoval/a:</b> Bc. Lucie Ondráčková podpis: <i>Lucie Ondráčková</i>	<b>Zodpovědná osoba:</b> Bc. Lucie Ondráčková podpis: <i>Lucie Ondráčková</i>	<b>Zhotovitel:</b>  <b>Victor Zen</b> AZ-DIO DOPRAVNÍ INŽENÝRING <a href="https://www.az-dio.cz/">https://www.az-dio.cz/</a> +420 606 888 161 az-dio@az-dio.cz
<b>Technická kontrola:</b> Victor Zen podpis: <i>Victor Zen</i>	<b>Vedoucí projektant:</b> Victor Zen podpis: <i>Victor Zen</i>	
<b>Místo:</b> Středočeský kraj	<b>Formát:</b> A3	
<b>Stavba / Akce:</b> Tour De France - L'Etape Czech Republic	<b>Datum:</b> 25.3.2026	
<b>Popis:</b> Situace přechodného značení	<b>Příloha č.:</b> 24	

# DETAIL 21 ÚSEK XI

ZPRACOVÁNO NA PODKLADU MAPY.CZ

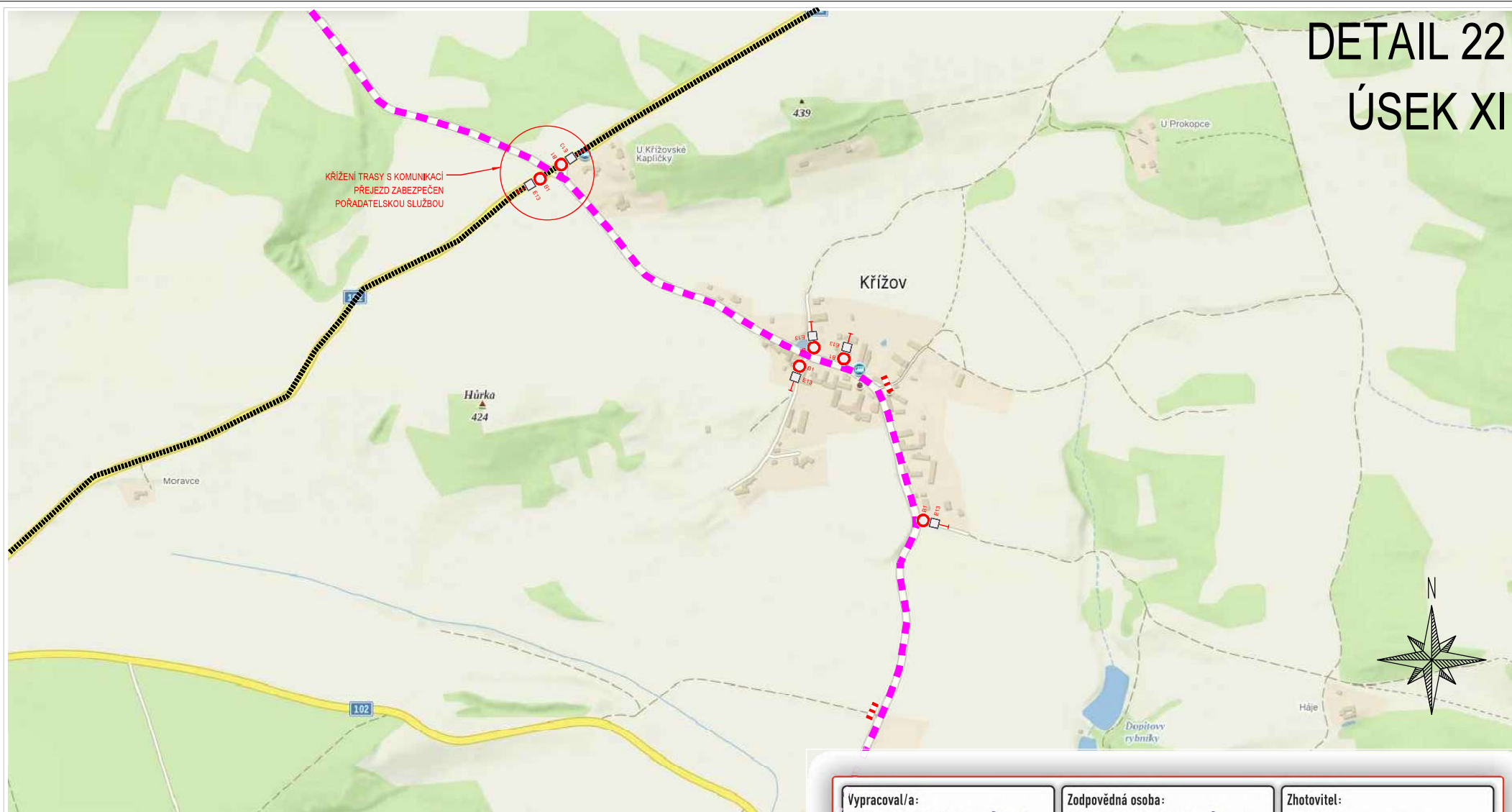
• NAVRŽENÉ PŘECHODNÉ ZNAČENÍ DLE TP66 - ZÁSADY PRO OZNAČOVÁNÍ PRACOVNÍCH MÍST NA POZEMNÍCH KOMUNIKACÍCH IL VYDÁNÍ.  
 TRASA BUDE ZAJIŠTĚNA PROŠKOLENOU POŘADATELSKOU SLUŽBOU, POŘADATELÉ BUDOU VYBAVENÍ REFLEXNÍMI VESTAMI S LOGEM POŘADATELE, PÍŠTALKAMI A ČASOVÝM HARMONOGRAMEM S KONTAKTY NA POŘADATELSKÝ TÝM, JEDNOTLIVÉ POZICE POŘADATELŮ JSOU ZVOLENY S OHLEDEM NA BEZPEČNOST VŠECH ZÚČASTNĚNÝCH, BUDOU TAK OBSAŽENA VŠECHNA MÍSTA, KDE DOCHÁZÍ KE KRÍŽENÍ SILNIČNÍHO PROVOZU S TRASOU ZÁVODU, NEBEZPEČNÉ A NEPŘEHLEDNÉ ÚSEKY A DALŠÍ MÍSTA, KDE MŮŽE DOJÍT K NEBEZPEČNÝM SITUACIÁM.

**20.6.2026**  
**12:45-15:25h**  
 TEXT DODATKOVÉ TABULKY  
**E13**

-  - OBJÍZDNÁ TRASA
-  - BEZPEČNOSTNÍ PÁSKA
-  - NAVRŽENÉ PŘECHODNÉ DOPRAVNÍ ZNAČENÍ
-  - VYZNAČENÍ TRASY ZÁVODU (KRÁTKÁ TRASA)
-  - VYZNAČENÍ TRASY ZÁVODU (STŘEDNÍ TRASA)
-  - VYZNAČENÍ TRASY ZÁVODU (DLOUHÁ TRASA)

# DETAIL 22

## ÚSEK XI



ZPRACOVÁNO NA PODKLADU MAPY.CZ

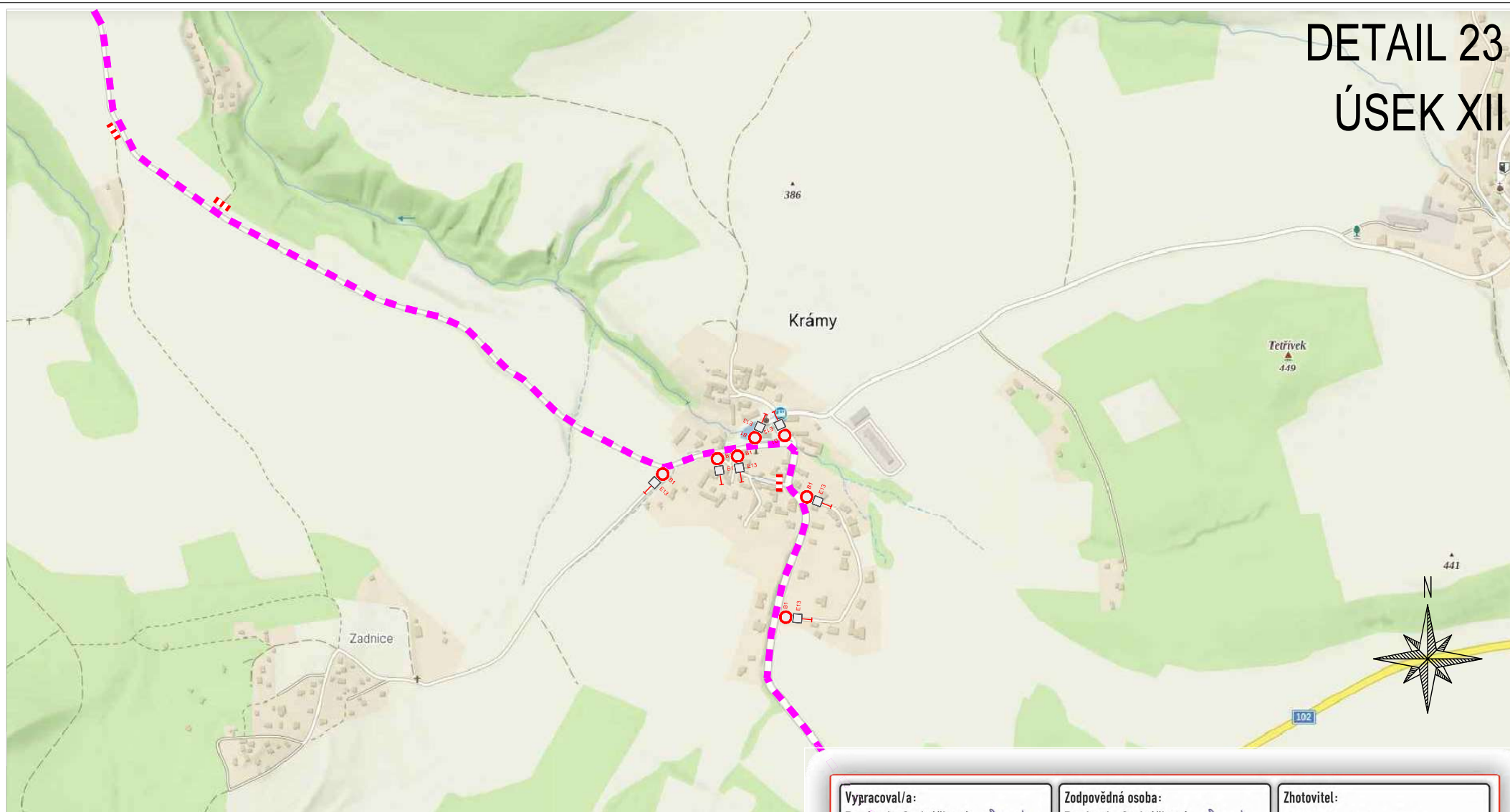
• NAVRŽENÉ PŘECHODNÉ ZNAČENÍ DLE TP66 - ZÁSADY PRO OZNAČOVÁNÍ PRACOVNÍCH MÍST NA POZEMNÍCH KOMUNIKACÍCH II. VYDÁNÍ.  
 TRASA BUDE ZAJIŠTĚNA PROŠKOLENOU POŘADATELSKOU SLUŽBOU, POŘADATELÉ BUDOU VYBAVENI REFLEXNÍMI VESTAMI S LOGEM POŘADATELE, PÍŠTALKAMI A ČASOVÝM HARMONOGRAMEM S KONTAKTY NA POŘADATELSKÝ TÝM, JEDNOTLIVÉ POZICE POŘADATELŮ JSOU ZVOLYNY S OHLEDEM NA BEZPEČNOST VŠECH ZÚČASTNĚNÝCH, BUDOU TAK OBSAŽENA VŠECHNA MÍSTA, KDE DOCHÁZÍ KE KŘÍŽENÍ SILNIČNÍHO PROVOZU S TRASOU ZÁVODU, NEBEZPEČNÉ A NEPŘEHLEDNÉ ÚSEKY A DALŠÍ MÍSTA, KDE MŮŽE DOJÍT K NEBEZPEČNÝM SITUACIÁM.

**20.6.2026**  
**12:45-15:25h** TEXT DODATKOVÉ TABULKY  
**E13**

- - 
  -
- OBJÍZDNÁ TRASA
  - BEZPEČNOSTNÍ PÁSKA
  - NAVRŽENÉ PŘECHODNÉ DOPRAVNÍ ZNAČENÍ
  - VYZNAČENÍ TRASY ZÁVODU (KRÁTKÁ TRASA)
  - VYZNAČENÍ TRASY ZÁVODU (STŘEDNÍ TRASA)
  - VYZNAČENÍ TRASY ZÁVODU (DLOUHÁ TRASA)

<b>Vypracoval/a:</b> Bc. Lucie Ondráčková podpis:	<b>Zodpovědná osoba:</b> Bc. Lucie Ondráčková podpis:	<b>Zhotovitel:</b> Victor Zen AZ-DIO DOPRAVNÍ INŽENÝRING <a href="https://www.az-dio.cz/">https://www.az-dio.cz/</a> +420 606 888 161 az-dio@az-dio.cz
<b>Technická kontrola:</b> Victor Zen podpis:	<b>Vedoucí projektant:</b> Victor Zen podpis:	
<b>Místo:</b> Středočeský kraj		<b>Formát:</b> A3
<b>Stavba / Akce:</b> Tour De France - L'Etape Czech Republic		<b>Datum:</b> 25.3.2026
<b>Popis:</b> Situace přechodného značení		<b>Príloha č.:</b> 25

# DETAIL 23 ÚSEK XII



ZPRACOVÁNO NA PODKLADU MAPY.CZ

• NAVRŽENÉ PŘECHODNÉ ZNAČENÍ DLE TP66 - ZÁSADY PRO OZNAČOVÁNÍ PRACOVNÍCH MÍST NA POZEMNÍCH KOMUNIKACÍCH II. VYDÁNÍ.  
TRASA BUDE ZAJIŠTĚNA PROŠKOLENOU PORÁDELSKOU SLUŽBOU. PORÁDELE BUDOU VYBAVENI REFLEXNÍMI VESTAMI S LOGEM PORÁDELE, PÍŠTALKAMI A ČASOVÝM HARMONOGRAMEM S KONTAKTY NA PORÁDELSKÝ TÝM. JEDNOTLIVÉ POZICE PORÁDELU JSOU ZVOLĚNY S OHLEDEM NA BEZPEČNOST VŠECH ZÚČASTNĚNÝCH. BUDOU TAK OBSAŽENA VŠECHNA MÍSTA, KDE DOCHÁZÍ KE KRÍŽENÍ SILNIČNÍHO PROVOZU S TRASOU ZÁVODU, NEBEZPEČNÉ A NEPŘEHLEDNÉ ÚSEKY A DALŠÍ MÍSTA, KDE MŮŽE DOJÍT K NEBEZPEČNÝM SITUACIÁM.

20.6.2026  
13:00-15:45h

TEXT DODATKOVÉ TABULKY

E13

- ■ ■ ■ ■ - OBJÍZDNÁ TRASA
- ■ ■ ■ ■ - BEZPEČNOSTNÍ PÁSKA
- E13 - NAVRŽENÉ PŘECHODNÉ DOPRAVNÍ ZNAČENÍ
- ■ ■ ■ ■ - VYZNAČENÍ TRASY ZÁVODU (KRÁTKÁ TRASA)
- ■ ■ ■ ■ - VYZNAČENÍ TRASY ZÁVODU (STŘEDNÍ TRASA)
- ■ ■ ■ ■ - VYZNAČENÍ TRASY ZÁVODU (DLOUHÁ TRASA)

Vypracoval/a:  
Bc. Lucie Ondráčková  
podpis: *Lucie Ondráčková*

Zodpovědná osoba:  
Bc. Lucie Ondráčková  
podpis: *Lucie Ondráčková*

Zhotovitel:  
**AZ-DIO**  
VICTOR ZEN  
DOPRAVNÍ INŽENÝRING  
<https://www.az-dio.cz/>  
+420 606 888 161  
az-dio@az-dio.cz

Technická kontrola:  
Victor Zen  
podpis: *Victor Zen*

Vedoucí projektant:  
Victor Zen  
podpis: *Victor Zen*

Místo: Středočeský kraj

Formát: A3

Stavba / Akce: Tour De France - L'Étape Czech Republic

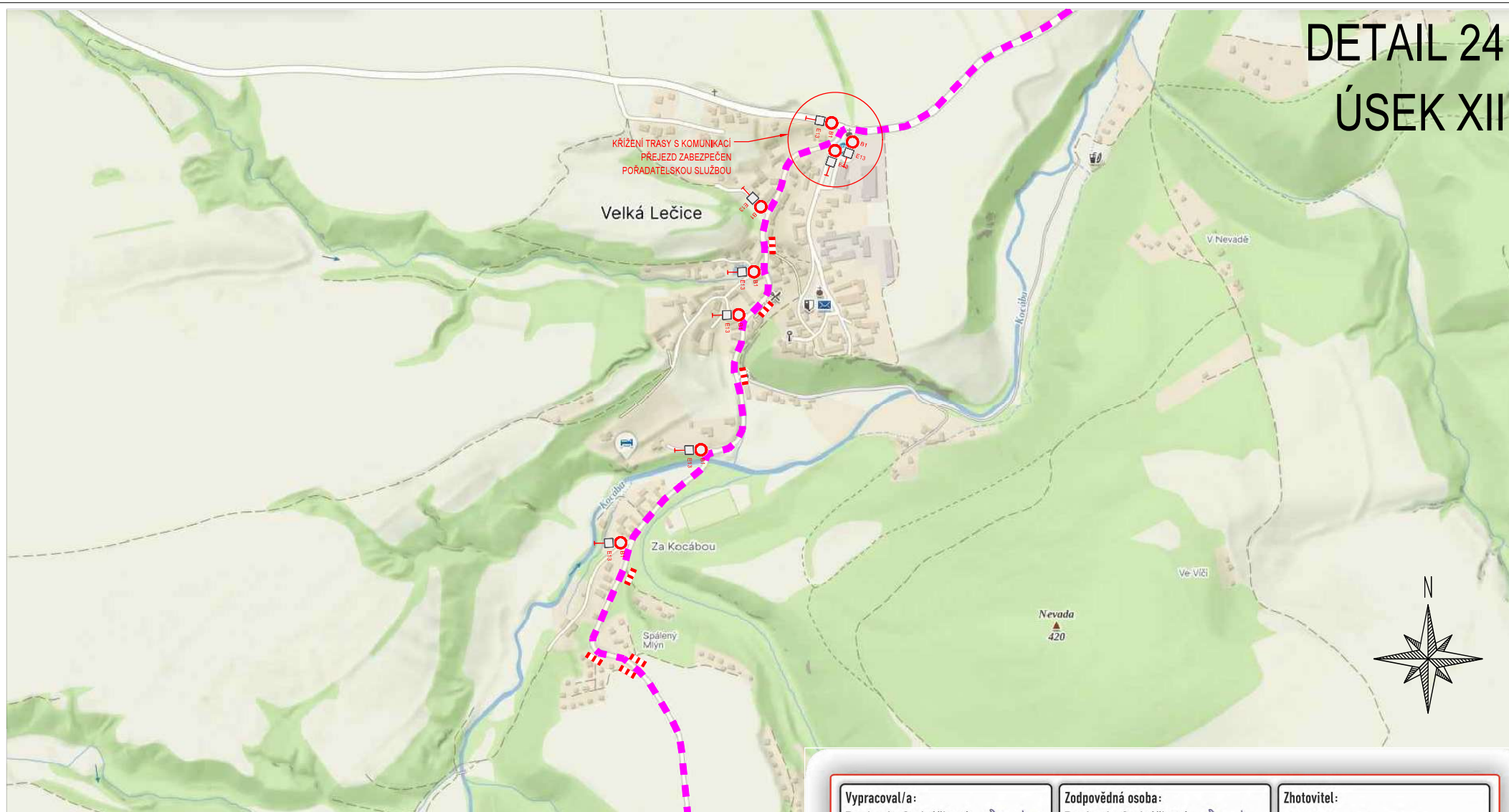
Datum: 25.3.2026

Popis: Situace přechodného značení

Příloha č.: 26



# DETAIL 24 ÚSEK XII



ZPRACOVÁNO NA PODKLADU MAPY.CZ

• NAVRŽENÉ PŘECHODNÉ ZNAČENÍ DLE TP66 - ZÁSADY PRO OZNAČOVÁNÍ PRACOVNÍCH MÍST NA POZEMNÍCH KOMUNIKACÍCH IL VYDÁNÍ.  
TRASA BUDE ZAJIŠTĚNA PROŠKOLENOU PORADATELSKOU SLUŽBOU, PORADATELE BUDOU VYBAVENI REFLEXNÍMI VESTAMI S LOGEM PORADATELE, PÍŠTALKAMI A ČASOVÝM HARMONOGRAMEM S KONTAKTY NA PORADATELSKÝ TÝM, JEDNOTLIVÉ POZICE PORADATELŮ JSOU ZVOLENY S OHLEDEM NA BEZPEČNOST VŠECH ZÚČASTNĚNÝCH; BUDOU TAK OBSAZENA VŠECHNA MÍSTA, KDE DOCHÁZÍ KE KŘÍŽENÍ SILNIČNÍHO PROVOZU S TRASOU ZÁVODU, NEBEZPEČNÉ A NEPŘEHLEDNÉ ÚSEKY A DALŠÍ MÍSTA, KDE MŮŽE DOJÍT K NEBEZPEČNÝM SITUACIÁM.

**20.6.2026**  
**13:00-15:45h**

TEXT DODATKOVÉ TABULKY

**E13**

- OBJÍZDNÁ TRASA
- BEZPEČNOSTNÍ PÁSKA
- NAVRŽENÉ PŘECHODNÉ DOPRAVNÍ ZNAČENÍ
- VYZNAČENÍ TRASY ZÁVODU (KRÁTKÁ TRASA)
- VYZNAČENÍ TRASY ZÁVODU (STŘEDNÍ TRASA)
- VYZNAČENÍ TRASY ZÁVODU (DOUHÁ TRASA)

**Vypracoval/a:**  
Bc. Lucie Ondráčková  
podpis:

**Zodpovědná osoba:**  
Bc. Lucie Ondráčková  
podpis:

**Zhotovitel:**  
 **Victor Zen**  
AZ-DIO  
DOPRAVNÍ INŽENÝRING

**Technická kontrola:**  
Victor Zen  
podpis:

**Vedoucí projektant:**  
Victor Zen  
podpis:

<https://www.az-dio.cz/>  
+420 606 888 161  
az-dio@az-dio.cz

**Místo:** Středočeský kraj

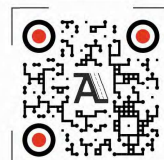
**Formát:** A3

**Stavba / Akce:** Tour De France - L'Étape Czech Republic

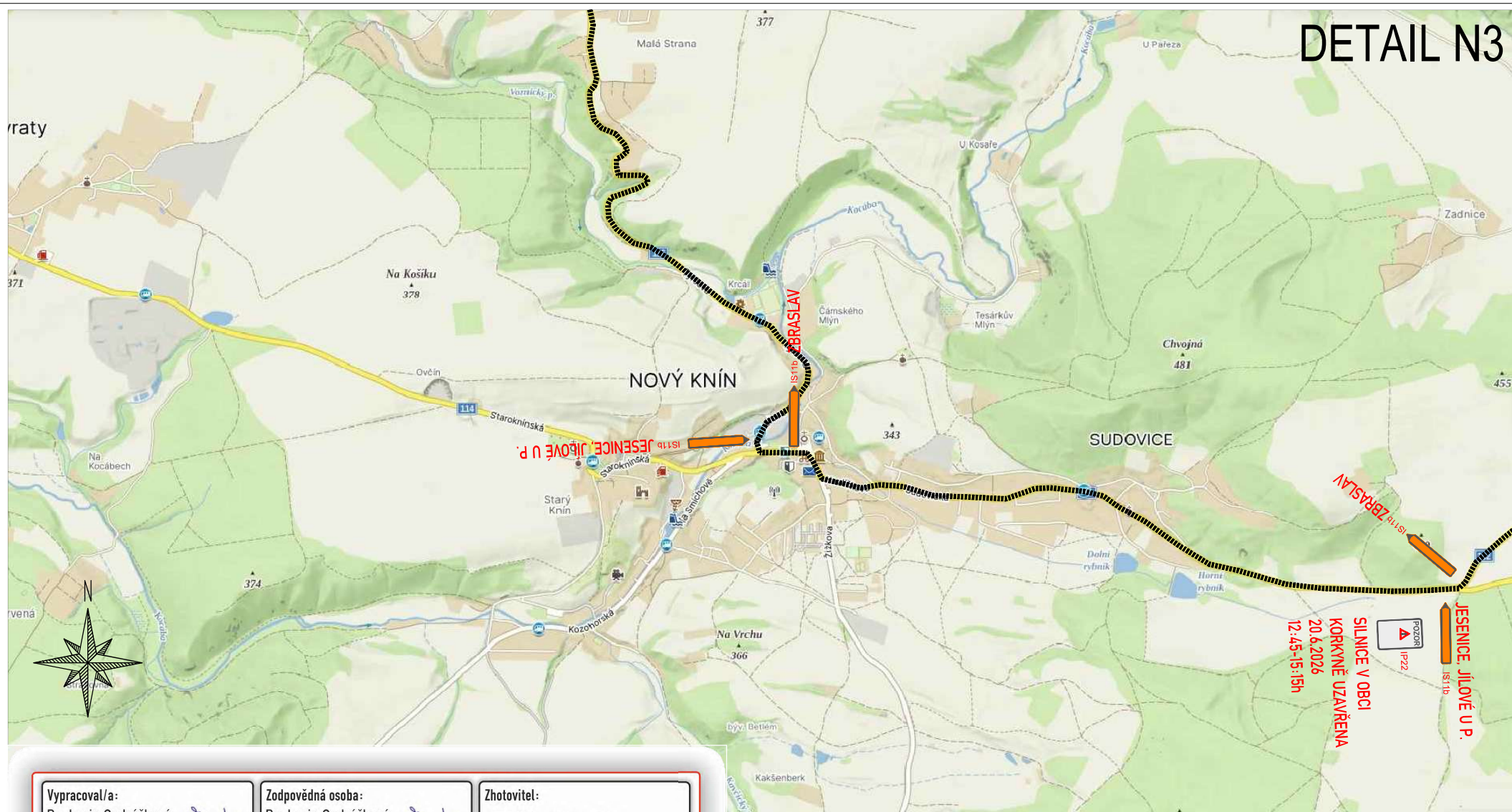
**Datum:** 25.3.2026

**Popis:** Situace přechodného značení

**Příloha č.:** 27



# DETAIL N3



<b>Vypracoval/a:</b> Bc. Lucie Ondráčková podpis:	<b>Zodpovědná osoba:</b> Bc. Lucie Ondráčková podpis:	<b>Zhotovitel:</b>  Victor Zen AZ-DIO DOPRAVNÍ INŽENÝRING <a href="https://www.az-dio.cz/">https://www.az-dio.cz/</a> +420 606 888 161 az-dio@az-dio.cz
<b>Technická kontrola:</b> Victor Zen podpis:	<b>Vedoucí projektant:</b> Victor Zen podpis:	
<b>Místo:</b> Středočeský kraj	<b>Formát:</b> A3	
<b>Stavba / Akce:</b> Tour De France - L'Etape Czech Republic	<b>Datum:</b> 25.3.2026	
<b>Popis:</b> Situace přechodného značení	<b>Příloha č.:</b> 36	

## ZPRACOVÁNO NA PODKLADU MAPY.CZ

• NAVRŽENÉ PŘECHODNÉ ZNAČENÍ DLE TP66 - ZÁSADY PRO OZNAČOVÁNÍ PRACOVNÍCH MÍST NA POZEMNÍCH KOMUNIKACÍCH II. VYDÁNÍ.  
 TRASA BUDE ZAJIŠTĚNA PROSKOULENÍOU POŘADATELSKOU SLUŽBOU, POŘADATELÉ BUDOU VYBĚHNUTÍ REFLEXNÍMI VĚSTAMI S LOGEM POŘADATELE, PÍŠTALKAMI A ČASOVÝM HARMONOGRAFEM S KONTAKTÝ NA POŘADATELSKÝ TÝM. JEDNOTLIVÉ PODICE POŘADATELŮ JSOU ZVOLENY S OHLEDEM NA BEZPEČNOST VŠECH ZÚČASTNĚNÝCH, BUDOU TAK OBSAZENA VŠECHNA MÍSTA, KDE DOCHÁZÍ KE KRÍŽENÍ SILNIČNÍHO PROVOZU S TRASOU ZÁVODU, NEBEZPEČNÉ A NEPŘEHLEDNÉ ÚSEKY A DALŠÍ MÍSTA, KDE MŮŽE DOJIT K NEBEZPEČNÝM SITUACIÁM.

- OBÍŽDNÁ TRASA - BEZPEČNOSTNÍ PÁSKA - NAVRŽENÉ PŘECHODNÉ DOPRAVNÍ ZNAČENÍ	- VYZNAČENÍ TRASY ZÁVODU (KRÁTKÁ TRASA) - VYZNAČENÍ TRASY ZÁVODU (STŘEDNÍ TRASA) - VYZNAČENÍ TRASY ZÁVODU (DLOUHÁ TRASA)
--	--